

Fermo Metal

столешница

материал — ДСП
толщина — 38 мм
покрытие — меламин
кромка — ABS (пластиковое противоударное покрытие) толщиной 2 мм

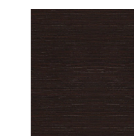
опоры

металлические (производство — Италия): хромированные; черные, белые (порошковая покраска)

шкафы

шкафы высотой 77 и 182 см:
каркасы и полки шкафов в цвете коллекции,
система плавного закрывания дверей шкафов и ящиков тумб

цвета

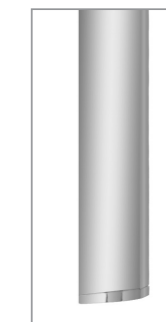


венге



светлый дуб

варианты опор



хромированная опора



металлические опоры
цвета: черный, белый

